

# 259D3 グレーダブレード仕様



## コンパクトトラックローダ『259D3』をベースにした 2.0~3.0m幅のグレーダブレード仕様が登場！

### 【ポイント①】

簡単操作と高い整地性能を両立。

- 左右のジョイスティックレバーで簡単に操作できます。操作時にはブレードだけが動く構造により、繊細な操作が可能です。
- フロントタイヤと本体ゴムクローラのほぼ中間にブレードを配置。車体ピッチングの影響が少なく、精度の高い整地作業を行えます。



### 【ポイント②】

小規模工事にぴったりの本格派。

- 今まで大型のグレーダを投入できなかった歩道工事や公園・駐車場等、幅広い現場で活躍します。
- ブレードアングル時には2.2m幅に収まるコンパクト設計。グレーダを装着したまま、10トンセルフで回送可能です。



### 【ポイント③】

作業用途やご予算に応じた各種マシンコントロール仕様に対応しています。

#### 対応可能テクノロジー



2Dレーザー



GNSS



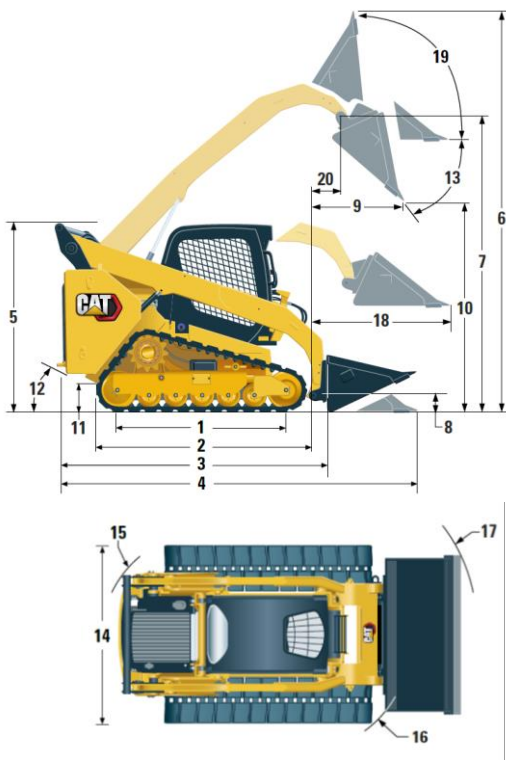
トータル  
ステーション



ソニック  
センサー

## 259D3 主要諸元

		オープンキャノピ		密閉式キャブ		
		0.36m <sup>3</sup> バケット	0.40m <sup>3</sup> バケット	0.36m <sup>3</sup> バケット	0.40m <sup>3</sup> バケット	
基本 スペック	運転質量	kg	4,020	4,070	4,120	4,170
	転倒荷重	kg	2,510	2,460	2,570	2,520
	常用荷重(転倒荷重×35%)	kg	880	860	900	880
	バケット容量	m <sup>3</sup>	0.36	0.4	0.36	0.4
	バケット幅	mm	1,576	1,730	1,576	1,730
	接地圧(320mmトラック装着時)	kPa	41.1	41.6	42.1	42.6
エンジン	名称	C3.3B DITディーゼルエンジン 4サイクル 水冷直列直噴式				
	シリンダー数-内径×行程	mm	3 - 94 × 120			
	総行程容積	ℓ	3.3			
	定格出力(ネット)	kW	55.1			
走行速度 高速/低速	km/ h	13.7 / 9.5				



1 接地長	mm	1,500
2 トラック全長	mm	2,000
3 全長(バケット未装着時)	mm	2,770
4 全長(バケット地上時)	mm	3,565
5 全高(キャブ上端)	mm	2,110
6 全高(最大リフト時)	mm	3,995
7 ヒンジピン高さ(最大リフト時)	mm	3,075
8 ヒンジピン高さ(キャリアポジション)	mm	200
9 ダンプリーチ (最大リフト&45度ダンプ時)	mm	750
10 ダンプクリアランス (最大リフト&45度ダンプ時)	mm	2,265
11 最低地上高	mm	225
12 ディパーチャーアングル	度	35
13 最大ダンプ角度	度	52
14 トラック全幅 320mm / 400mm	mm	1,675 / 1,755
15 旋回半径(車両後方外側)	mm	1,575
16 旋回半径(カブラ外側)	mm	1,390
17 旋回半径(バケット外側)	mm	2,255
18 最大リーチ(バケット水平)	mm	1,385
19 ラックバック角度(最大リフト時)	度	87
20 ヒンジピンリーチ(最大リフト時)	mm	240

## アタッチメント (GB120/GB124) 主要諸元



名称		GB120	GB124
ブレード幅	mm	1,981	2,438
ブレード幅(ウイング装着時)	mm	2,604	3,061
最大アングル角度	度	30	30
最大チルト角度	度	15	15
重量(ウイング装着時)	kg	1,000	1,040
ヒンジピン高さ(最大リフト時)	mm	3,075	3,075